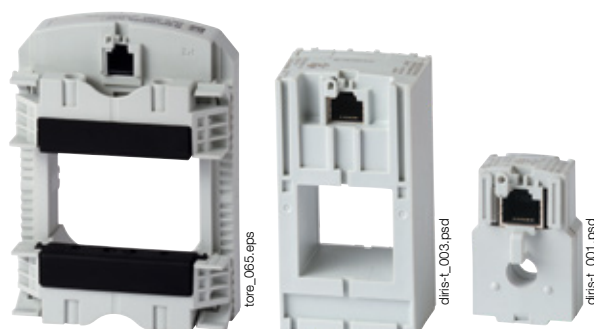


Sensori TE

Sensori di corrente chiusi

associati a DIRIS Digiware I, DIRIS A-40, DIRIS B e ISOM Digiware F-60



Sensori chiusi **TE**

Funzione

I **sensori di corrente** intelligenti **TE** consentono di misurare le correnti di carico di un impianto elettrico e inviare i dati a moduli e centraline di misura tramite un'uscita RJ12 plug & play. Grazie a un ampio range di misura, i sensori di corrente TE coprono l'intervallo di correnti da 5 fino a 2000 A con 7 codici di riferimento. I sensori di corrente chiusi della gamma TE sono utilizzabili con DIRIS Digiware I, DIRIS A-40, DIRIS B e ISOM Digiware F-60 tramite una connessione rapida RJ12.

Sono disponibili numerosi accessori per semplificare il loro montaggio in qualsiasi tipo di quadro.

Vantaggi

Plug & Play

- La connessione rapida RJ12 rende il collegamento facile e affidabile ed evita errori di cablaggio. Questo consente inoltre il rilevamento automatico del tipo di sensore e della sua taglia/rapporto di trasformazione.
- È possibile montare i sensori in entrambi i sensi.

Precisione secondo la norma IEC 61557-12

- Classe 0,5 per la catena di misura globale (centralina di misura + sensori di corrente TE) dal 2 al 120 % della corrente nominale I_n .

Installazione semplificata

- La gamma di sensori chiusi TE è stata appositamente progettata per i nuovi impianti e ha lo stesso passo dei dispositivi di protezione più comuni.

La soluzione ideale per

- > Settore industriale
- > Settore terziario
- > Infrastrutture
- > Data center



Punti di forza

- > Plug & Play
- > Precisione secondo la norma IEC 61557-12
- > Installazione semplificata

Conformità alle norme

- > IEC 61557-12



- > ISO 14025



- > UL



Crea il tuo progetto

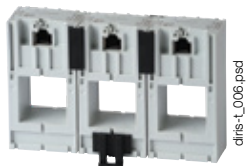
- > Trovate la migliore configurazione DIRIS Digiware:

www.meter-selector.com

METER SELECTOR
DIGITAL TOOL AVAILABLE

Montaggio

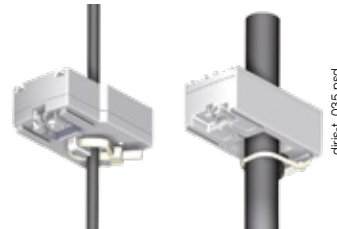
Montaggio in linea con il passo dei dispositivi di protezione TE-25 / TE-35 / TE-45 / TE-55 / TE-90



Montaggio sfalsato TE-18 / TE-35 / TE-45 / TE-55



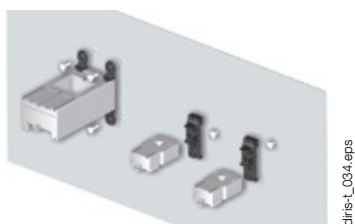
Montaggio su cavo



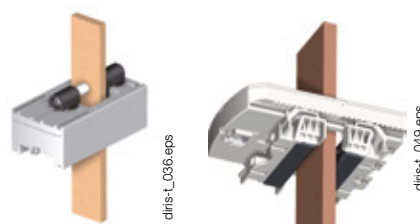
Montaggio su guida DIN



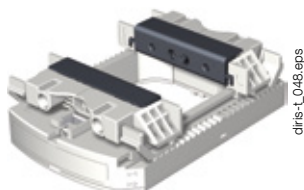
Montaggio su fondo piastra



Montaggio su barra

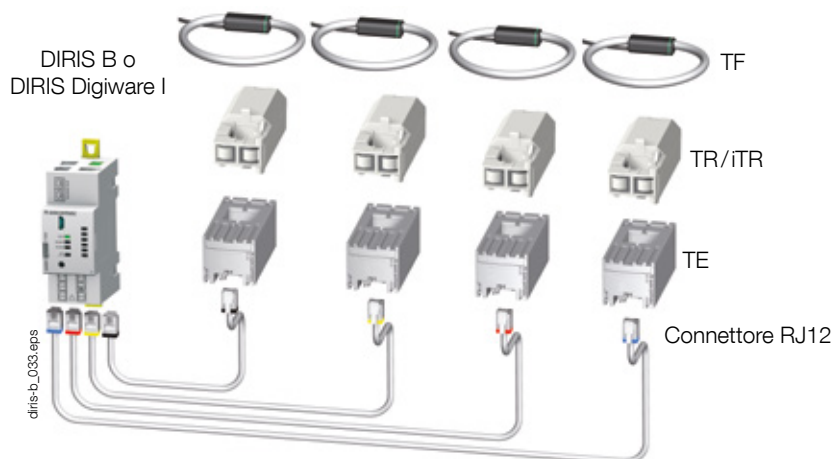


Clip TE-90



Collegamenti

Sensori di corrente TE/TR/ITR/TF







Sensori TE

Sensori di corrente chiusi

associati a DIRIS Digiware I, DIRIS A-40, DIRIS B e ISOM Digiware F-60

Accessori di montaggio

Accessori di montaggio forniti di serie con i sensori di corrente TE:

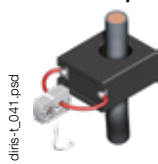
Montaggio dell'interruttore	TE-18	TE-25	TE-35 TE-45 TE-55	TE-90
 Guida DIN e fondo piastra	1 pz			2 pz
 Guida DIN		2 pz	2 pz	
 Fondo piastra		4 pz	4 pz	6 pz
 Barra			2 pz	

Accessori compatibili

Adattatore per TA con secondario 5 A

• Questo adattatore consente di utilizzare un trasformatore di corrente con uscita a 1 A o 5 A con DIRIS Digiware I, DIRIS B e DIRIS A-40.

Da utilizzare con trasformatori di corrente a 5 A (per misure fino a 10 000 A) o sensori a 1 A (per misure fino a 2000 A). Le dimensioni sono le stesse del TE-18.



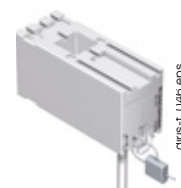
Clip di montaggio

• Associato alla gamma TE, questo accessorio consente di collegare tra di loro dei sensori per un montaggio in linea o sfalsati.



Copertura di protezione piombabile

• L'utilizzo di una protezione piombabile garantisce l'invulnerabilità del collegamento dei sensori di corrente delle gamme TE/TR/iTR/TF.



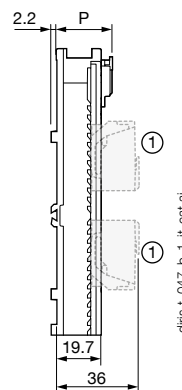
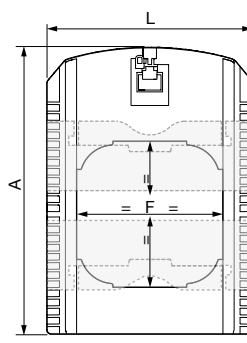
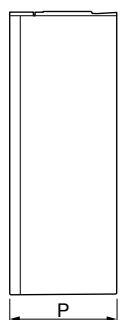
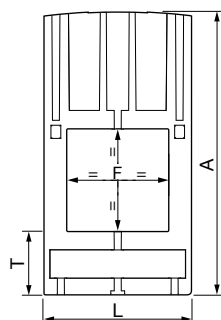
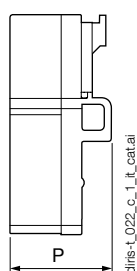
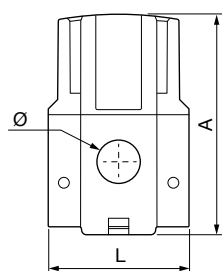
Dimensioni (mm)

TE - Sensori di corrente chiusi

TE-18

TE-25 / TE-35 / TE-45 / TE-55

TE-90



1. Montaggio dell'interruttore

Modello	Range di corrente nominale (A)	Range di copertura effettiva (A)	Passo (mm)	A x L x P (mm)	F (mm)	T (mm)
TE-18	5 ... 20/25 ... 63	0,1 ... 24/0,5 ... 75	18	45 x 28 x 20	8,6	-
TE-25	40 ... 160	0,8 ... 192	25	65 x 25 x 32,5	13,5 x 13,5	17,5
TE-35	63 ... 250	1,26 ... 300	35	71 x 35 x 32,5	21 x 21	17,5
TE-45	160 ... 630	3,2 ... 756	45	86 x 45 x 32,5	31 x 31	19,5
TE-55	400 ... 1000	8 ... 1200	55	100 x 55 x 32,5	41 x 41	21,5
TE-90	600 ... 2000	12 ... 2400	90	126 x 90 x 24,6	64 x 64	-

Accessori di montaggio

Accessori di montaggio forniti di serie con i sensori di corrente TE:

TE - Sensori di corrente chiusi							
Modello	TE-18	TE-18	TE-25	TE-35	TE-45	TE-55	TE-90
Range di corrente nominale I_n (A)	5 ... 20	25 ... 63	40 ... 160	63 ... 250	160 ... 630	400 ... 1000	600 ... 2000
Range di copertura effettiva (A)	0,1 ... 24	0,5 ... 75	0,8 ... 192	1,26 ... 300	3,2 ... 756	8 ... 1200	12 ... 2400
Corrente massima (A)	24	75,6	192	300	756	1200	2400
Peso (g)	24	24	69	89	140	187	163
Tensione max. (V)	600 VAC L-N						
Tensione nominale di tenuta agli shock	3 kV						
Frequenza	50/60 Hz						
Sovraccarico intermittente	10 x I_n per 1 sec						
Categoria di misura	CAT III						
Grado di protezione	IP30 / IK06						
Temperatura di funzionamento	da -10 a +70 °C						
Temperatura di stoccaggio	da -25 ... +85 °C						
Umidità relativa	95% senza condensa						
Altitudine	< 2.000 m						
Collegamento	Cavo Socomec RJ12						

Riferimenti

Modello	Range di corrente nominale (A)	Range di copertura effettiva (A)	Passo (mm)	Riferimento
TE-18	5 ... 20	0,1 ... 24	18	4829 0500
TE-18	25 ... 63	0,5 ... 75	18	4829 0501
TE-25	40 ... 160	0,8 ... 192	25	4829 0502
TE-35	63 ... 250	1,26 ... 300	35	4829 0503
TE-45	160 ... 630	3,2 ... 756	45	4829 0504
TE-55	400 ... 1000	8 ... 1200	55	4829 0505
TE-90	600 ... 2000	12 ... 2400	90	4829 0506

Accessori	Riferimento
Clip di montaggio (20 pezzi per montaggio in linea e 10 per montaggio sfalsato)	4829 0598
Adattatore TA/5 A (corrente del primario max 2000 A/1 A o 10000 A/5 A)	4829 0599
Protezioni piombabili (20 pezzi)	4829 0600

Cavi di collegamento RJ12	Lunghezza del cavo (m)										Bobina 50 m + 100 connettori
	0,1	0,2	0,3	0,5	1	2	3	5	7	10	
Numero di cavi	Riferimento	Riferimento	Riferimento	Riferimento	Riferimento	Riferimento	Riferimento	Riferimento	Riferimento	Riferimento	Riferimento
1	-	-	-	-	4829 0611	4829 0612	4829 0613	4829 0602	-	4829 0603	4829 0601
3	4829 0580	4829 0581	4829 0582	4829 0595	4829 0583	4829 0584	4829 0606	4829 0607	4829 0608	4829 0609	-
4	-	-	-	4829 0596	4829 0588	4829 0589	-	-	-	-	-
6	4829 0590	4829 0591	4829 0592	4829 0597	4829 0593	4829 0594	-	-	-	-	-