

LOAD BREAK SWITCH

IS 533750 - G
Instruction sheet

DOOR MOUNTING / MONTAGE SUR PORTE

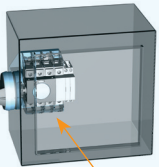
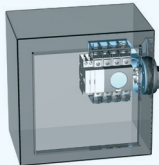
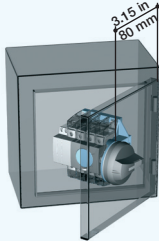
ref.22993309



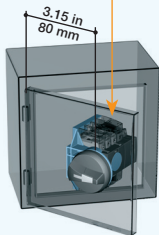
533750G

socomec
Innovative Power Solutions

| | SWITCH REF. |
|-----------------------|---------------------|
| SIRCO M16 to CD63 | 22003000 / 22003001 |
| | 22003002 / 22003003 |
| | 22003004 / 22003005 |
| SIRCO M63 to CD100 | 22003006 / 22003008 |
| | 22003009 |



! Switch must be turned
L'interrupteur doit être retourné



STEP 1



13.3 lb.in
1,5 Nm

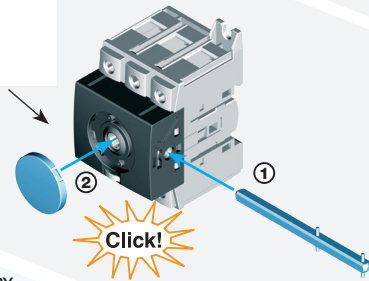
13.3 lb.in
1,5 Nm
Pozdiriv 2

OR / OU

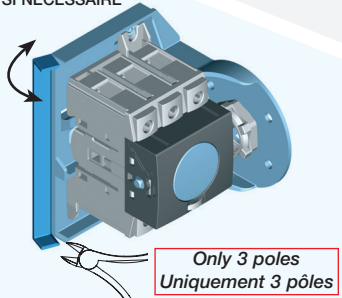
22993309

13.3 lb.in
1,5 Nm

STEP 2

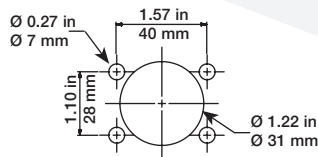
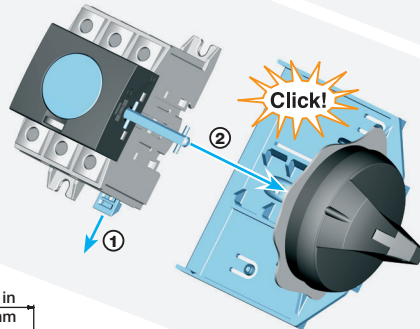


IF NECESSARY
SI NECESSAIRE



Only 3 poles
Uniquement 3 pôles

STEP 3



Double dimensions
Doble dimensiones

in/mm
in/mm

Type 3R,12 and 4,4X

! DANGER / PELIGRO

HAZARDOUS VOLTAGE - This equipment must be installed and serviced only by qualified electrical personnel. Turn off all power supplying this equipment before working on or inside equipment. Always use a properly rated voltage sensing device to confirm power is off. Replace all devices, doors, and covers before turning on power to this equipment. **Failure to follow these instructions will result in death or serious injury.**
TENSION DANGEREUSE - L'installation et l'entretien de cet appareil ne doivent être effectués que par du personnel qualifié. Coupez l'alimentation de cet équipement avant de travailler sur cet appareil. Utilisez un dispositif de détection de tension adéquat pour confirmer que la tension est hors tension. Remplacez tous les dispositifs, les portes et les couvercles avant de mettre cet appareil sous tension. **Si ces précautions ne sont pas respectées, cela entraînera la mort ou des blessures graves.**
TENSION PELIGROSA - Solamente el personal de mantenimiento eléctrico especializado deberá instalar y prestar servicios de mantenimiento a este equipo. Desenergice el equipo antes de realizar cualquier trabajo en él. Siempre utilice un dispositivo detector de tensión adecuado para confirmar la desenergización del equipo. Vuelva a colocar todos los dispositivos, las puertas y las cubiertas antes de energizar este equipo. **El incumplimiento de estas precauciones podrá causar la muerte o lesiones serias.**