

# 强制性认证产品符合性自我声明



自我声明编号: 2020970302001513

法国溯高美电气公司(生产者)及溯高美索克曼电气(上海)有限公司(生产者授权代表)确知知晓《强制性产品认证自我声明实施规则》以及相关产品强制性认证实施规则的要求,对本声明承担全部法律责任。

法国溯高美电气公司(生产者)及溯高美索克曼电气(上海)有限公司(生产者授权代表)声明以下产品已按照《强制性产品认证自我声明实施规则》以及相关产品强制性认证实施规则的要求进行检测,符合相关标准要求;自本声明签署之日起,生产和销售的产品持续符合以下标准与实施规则的要求;保存本声明涉及的技术文档至少10年;正确使用强制性产品认证标志;如产品或其符合性信息发生变更,将及时更新技术文档并报送产品变更信息。

生产者名称: 法国溯高美电气公司  
生产者地址: 1, Rue De Westhouse 67230 Benfeld Cedex France  
依据的强制性产品认证规则: CNCA-00C-008: 2019 强制性产品认证实施规则自我声明  
产品名称: 负荷隔离开关  
产品系列、型号、规格: (见附页)  
依据的标准: GB/T14048.3-2017  
生产企业名称: 法国溯高美电气公司  
生产企业地址: 1, Rue De Westhouse 67230 Benfeld Cedex France

## 生产者联系信息

名称: 法国溯高美电气公司  
地址: 1, Rue De Westhouse 67230 Benfeld Cedex France  
联系人: 张崇军  
电话: 021-52989555-707  
电子邮箱: jacky.zhang@socomec.com  
自我声明时间: 2020-08-26  
自我声明地点: 上海  
指定签字人: [Signature]  
签章: [Red Seal]

## 授权代表信息

名称: 溯高美索克曼电气(上海)有限公司  
地址: 上海市市辖区长宁区上海市长宁区延安西路1118号龙之梦大厦1202-1205  
联系人: 张崇军  
电话: 021-52989555  
电子邮箱: Jacky.zhang@socomec.com  
自我声明时间: 2020-08-26  
自我声明地点: 上海  
指定签字人: [Signature]  
签章: [Red Seal]

注: 有关本声明信息真伪可登录全国认证认可信息公共服务平台 (cx.cnca.cn) 或扫描右上角二维码查询。

## 强制性认证产品符合性自我声明(附页)



自我声明编号: 2020970302001513

产品系列、型号、规格:

SIRCO PV 275A 500V/P,SIRCO PV 400A 500V/P,SIRCO PV 500A 500V/P;详情见附件

### 生产者联系信息

名称: 法国溯高美电气公司  
地址: 1, Rue De Westhouse 67230 Benfeld Cedex  
France  
联系人: 张崇军  
电话: 021-52989555-707  
电子邮箱: jacky.zhang@socomec.com  
自我声明时间: 2020-08-26  
自我声明地点: 上海  
指定签字人: [Signature]  
签章: [Red Seal]

### 授权代表信息

名称: 溯高美索克曼电气(上海)有限公司  
地址: 上海市市辖区长宁区上海市长宁区延安  
西路1118号龙之梦大厦1202-1205  
联系人: 张崇军  
电话: 021-52989555  
电子邮箱: Jacky.zhang@socomec.com  
自我声明时间: 2020-08-26  
自我声明地点: 上海  
指定签字人: [Signature]  
签章: [Red Seal]

注: 有关本声明信息真伪可登录全国认证认可信息公共服务平台 (cx.cnca.cn) 或扫描右上角二维码查询。

# 强制性认证产品符合性自我声明(附页)



自我声明编号: 2020970302001513

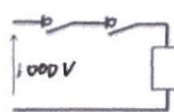
产品系列、型号、规格(本自我声明基于强制性产品认证证书2014010302726831转换, 以下内容同原证书附件):

- SIRCO PV 275A 500V/P, SIRCO PV 400A 500V/P, SIRCO PV 500A 500V/P;
- 额定冲击耐受电压(Uimp): 12kV;
- 额定绝缘电压(Ui): 1500V;
- 约定发热电流(Ith): 275A, 400A, 500A;
- 额定工作电压(Ue): DC600V, DC1000V, DC1500V;
- 额定工作电流(Ie): 275A, 400A, 500A;
- 额定短时耐受电流(Icw): 5kA/1s;
- 额定短路接通能力(Icm): 10kA;
- 使用类别: DC-21B;
- 极数: 见直流接线示意图;

1 极外形 (DC600V)

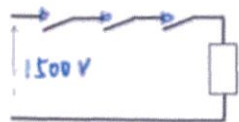


2 极外形 (DC1000V)

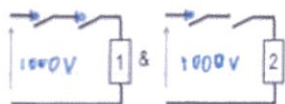


或

3 极外形 (DC1500V)



4 极外形 (2xDC1000V): 双回路



## 生产者联系信息

名称: 法国溯高美电气公司  
地址: 1, Rue De Westhouse 67230 Benfeld Cedex France  
联系人: 张崇军  
电话: 021-52989555-707  
电子邮箱: jacky.zhang@socomec.com  
自我声明时间: 2020-08-26  
自我声明地点:   
指定签字人:   
签章:

## 授权代表信息

名称: 溯高美索克曼电气(上海)有限公司  
地址: 上海市市辖区长宁区上海市长宁区延安西路1118号龙之梦大厦1202-1205  
联系人: 张崇军  
电话: 021-52989555  
电子邮箱: Jacky.zhang@socomec.com  
自我声明时间: 2020-08-26  
自我声明地点:   
指定签字人:   
签章:

注: 有关本声明信息真伪可登录全国认证认可信息公共服务平台 (cx.cnca.cn) 或扫描右上角二维码查询。