



Datalogger



La solution pour

- > Industrie
- > Tertiaire
- > Infrastructure
- > Collectivité



Fonction

Les dataloggers **DATALOG H60** et **H80** complétés par les interfaces sans-fil vous permettent de créer un écosystème énergétique communicant afin de :

- Télérelever automatiquement les compteurs et centrales de mesures multifluides isolés ou non.
- Mutualiser, sécuriser, stocker et mettre à disposition des données vers une application informatique.
- Connecter vos compteurs et centrales de mesure en réseau 2G/3G/GPRS.

Avantages

Mise en œuvre facile

- Montage rapide sur rail DIN ou fixation sur porte.
- Compact.
- Configuration à distance.
- Prestations de paramétrage (services SOCOMEC).

Collecte et transmission fiable

- Fréquence de collecte paramétrable pour chaque compteur/centrale de mesure.
- Envoi sécurisé périodique (journalier, hebdomadaire, etc.).
- Nombreux protocoles de communication (Modbus RTU/TCP, Wireless M-Bus, HTTP(s), FTP(s)).
- Interfaces collecte : Ethernet - RS232/485 ou Wireless.
- Interface transmission : Ethernet ou 2G/3G/GPRS.

Fonctions avancées

- Importante capacité de stockage des données (1 année pour les index et 2 mois pour les courbes de charges).
- Auto-découverte des compteurs et des équipements de mesure.
- Diffusion périodique de rapports d'activités.
- Alarmes sur événements (défaut de communication, qualité des données, connexion serveur distant).

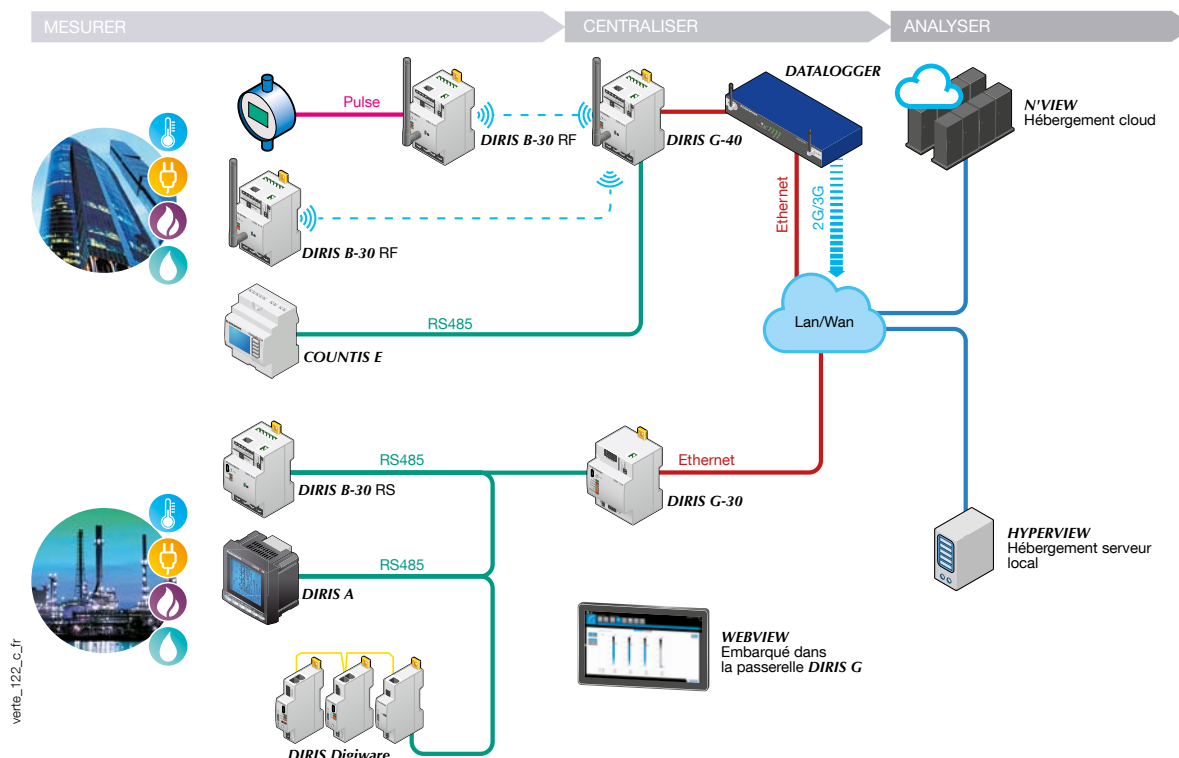
Les points forts

- > Mise en œuvre facile
- > Collecte et transmission fiable
- > Fonctions avancées

Expert Services

- > Étude, définition, conseil, mise en œuvre, maintenance, formation...
- Nos spécialistes "Expert Services" vous proposent un accompagnement personnalisé pour la réussite de votre projet.

La solution d'efficacité énergétique communicante SOCOMEC



Caractéristiques

	DATALOG H60	DATALOG H80
Interfaces entrées/sorties		
Entrée	3 entrées TOR ou impulsion	
Sortie	1 sortie TOR (relais)	
Interfaces séries		
Entrée	1 port (Modbus)	
Sortie	1 port (Modbus ou M-Bus)	
Interface radio		
Wireless M-Bus	868,3 - 868,95 MHz	
Interface réseau		
Ethernet	1 port 10/100 Mb	2 ports 10/100/1000 Mb
GSM/GPRS	850/900/1800/1900 MHz	850/900/1800/1900 MHz
3G	900/2100 MHz	900/2100 MHz
Protocoles		
Collecte données	Modbus RTU et TCP/Wireless Mbus	Ethernet/Modbus TCP:
Transmission des données	FTP	FTP(s)/ HTTP(s)
Configuration		
Local	Oui	Oui
Distant	par SMS	par FTP

Références

Datalogger	Référence
DATALOG H60 (alimentation incluse)	4854 0001
DATALOG H80 (sans connexion 3G)	4854 0010
DATALOG H81 (avec connexion 3G)	4854 0011
Désignation d'accessoires DATALOG H60	Référence
Rallonge antenne déportée 5 m	4854 0105
Rallonge antenne déportée 10 m	4854 0110
Rallonge antenne déportée 20 m	4854 0120