



Sicherungsunterteile

Sicherungshalter

für NH- und uR-Sicherungen von 160 bis 2500 A



Sicherungshalter
Größe 1



Sicherungshalter
IP2X

Die Lösung für

- > Motorlastunterbrechung
- > Schutz industrieller Schaltkästen



Die Schwerpunkte

- > Hohe Sicherheitsstufe
- > Anzeige der ausgelösten Sicherung
- > Verschiedene Montageoptionen

Erfüllt folgende Normen

- > IEC 60269-1
- > IEC 60269-2
- > IEC 60269-2,-1
- > NF EN 60269-1
- > NF C 63211
- > VDE 0636-10
- > DIN 43620



Funktion

Sicherungsunterteile von SOCOMEC sind feste, einpolige oder mehrpolige Sicherungshalter für Messersicherungen.

Vorteile

Hohe Sicherheitsstufe

- Hohe elektrische Spannungsfestigkeit.
- Schutzart: IP2X (standard oder optional je nach Modell).

Hohes Ausschaltvermögen

Schutz gegen Überlast und Kurzschlüsse dank Sicherungen mit hohem Ausschaltvermögen (100 kA eff).

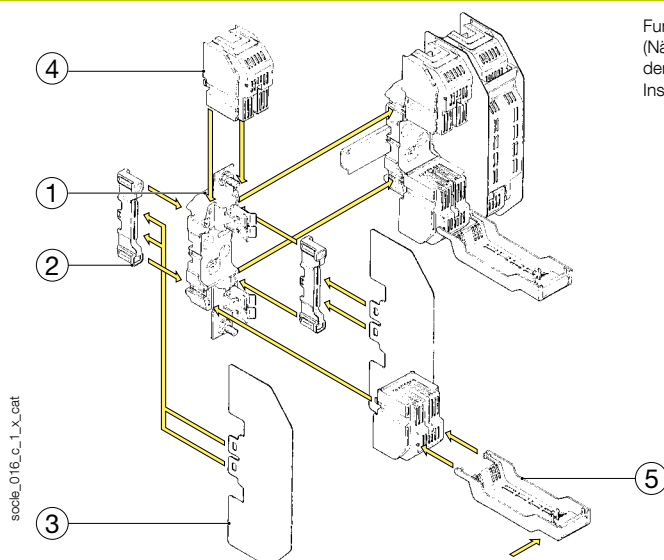
Anzeige der ausgelösten Sicherung

Bei einer Verwendung mit Schlagbolzen-Sicherung ist die Anzeige "Sicherung ausgelöst" aufgrund eines Hilfskontakts möglich.

Verschiedene Montageoptionen

DIN-Schiene oder Rückenplattenmontage (je nach Modell).

Funktionsdiagramm



Funktionsdiagramm
(Näheres siehe die mit dem Produkt mitgelieferte Installationsanweisung)

1. Sicherungsunterteil
2. Anschlussblock:
 - Block für die Montage der unipolaren Aufnahmen T00, T0, T1, T2 und T3
 - Halter für die Zwischenphasentrennwände T00, T0, T1, T2 und T3
3. Phasentrennwand
4. Klemmenabdeckungen (für die Montage der Sicherungsabdeckungen erforderlich)
5. Sicherungsabdeckung (bietet IP2-Schutz für jede Sicherungsmarke)

IP20-Satz:

- unipolar = 2 Anschlussblöcke + 2 Phasentrennwände + 2 Klemmenabdeckungen + 1 Sicherungsabdeckung
- tripolar = 2 Anschlussblöcke (für die Enden) + 2 Phasentrennwände + 6 Klemmenabdeckungen + 3 Sicherungsabdeckungen.

Bestellnummern

Sicherungsunterteile für Sicherungen ohne Schlagbolzen von 160 bis 630 A (U = 690 V)

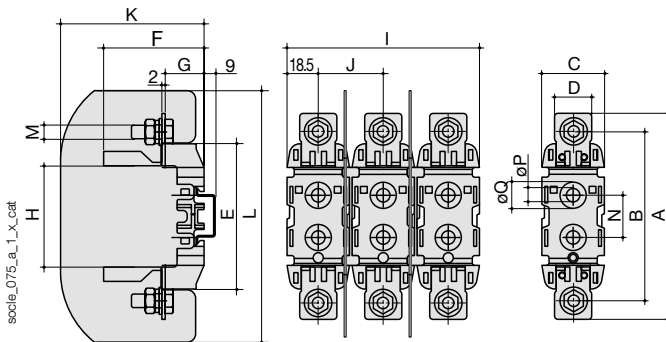
Bemessungsstrom Sicherungsgröße		160 A 00	160 A 0	250 A 1	400 A 2	630 A 3
Gerätemontage auf Rückenplatte						
Polzahl	Bestellmenge	Bestellnummer	Bestellnummer	Bestellnummer	Bestellnummer	Bestellnummer
1 P	3	6500 1010	6501 1010	6501 1011	6501 1012	6501 1013
3 P	1	6500 1030	6501 1030	6501 1031	6501 1032	6501 1033
Montage auf DIN-Schiene						
Polzahl	Bestellmenge	Bestellnummer	Bestellnummer	Bestellnummer	Bestellnummer	Bestellnummer
1 P	3	6500 1110	6501 1110	6501 1111	6501 1112	6501 1113
3 P	1	6500 1130	6501 1130	6501 1131	6501 1132	6501 1133
Optionen: IP20-Satz						
Polzahl	Bestellnummer	Bestellnummer	Bestellnummer	Bestellnummer	Bestellnummer	Bestellnummer
1 P ⁽¹⁾	6510 1010	6511 1010	6511 1011	6511 1012	6511 1013	
3 P ⁽²⁾	6510 1030	6511 1030	6511 1031	6511 1032	6511 1033	
Zubehör						
Beschreibung des Zubehörs	Bestellmenge	Bestellnummer	Bestellnummer	Bestellnummer	Bestellnummer	Bestellnummer
Anschlussblock - Satz zu 1 Stück	2	6500 0033	6500 0030	6500 0031	6500 0031	6500 0032
Phasentrennwand - Satz zu 1 Stück	2	6500 0001	6500 0002	6500 0003	6500 0003	6500 0004
Klemmenabdeckungen - Satz zu 1 Stück	6	6500 0010	6500 0011	6500 0012	6500 0013	6500 0014
Sicherungsabdeckung - Satz zu 1 Stück	3	6500 0020	6500 0021	6500 0022	6500 0022	6500 0023

(1) Der einpolige IP20-Satz besteht aus - 2 Anschlussblöcken, 2 Phasentrennwänden, 2 Klemmenabdeckungen und 1 Sicherungsabdeckung.

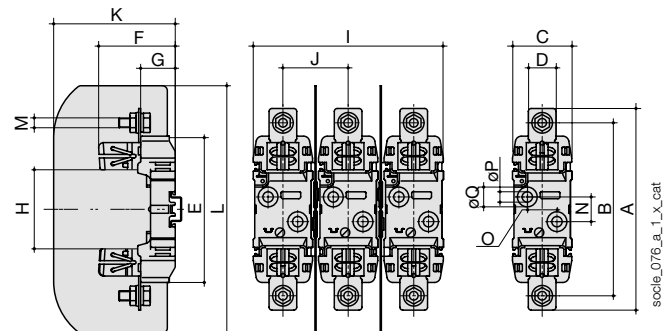
(2) Der tripolare IP20-Satz besteht aus - 2 Anschlussblöcken für die Enden, 2 Phasentrennwänden für die Enden, 6 Klemmenabdeckungen und 3 Sicherungsabdeckungen.

Abmessungen

160 A Sicherungsunterteil, Größe 00



Sicherungsunterteil von 160 bis 630 A, in den Größen 0, 1, 2 und 3



Bemessungs- strom (A)	Sicherungs- größe	A	B	C	D	E	F	G	H	I	J	K	L	M	N	O	P	Q
160	00	122	100	37	22	86	59,5	23	57	114	38,5	85	146	M8	25	-	8	15
160	0	170	150	47	24	122	63	29	74	144	48,5	91,5	185	8	25	-	7,5	15
250	1	200	175	60	28	148	77,5	35	80	192	66	123	250	10	25	30	10,5	20,5
400	2	225	200	60	32	148	88	35	80	192	66	123	250	12	25	30	10,5	20,5
630	3	240	210	60	38	148	97	35	80	224	82	143	270	12	25	30	10,5	20,5

Sicherungsunterteile

Sicherungshalter

für NH- und uR-Sicherungen von 160 bis 2500 A

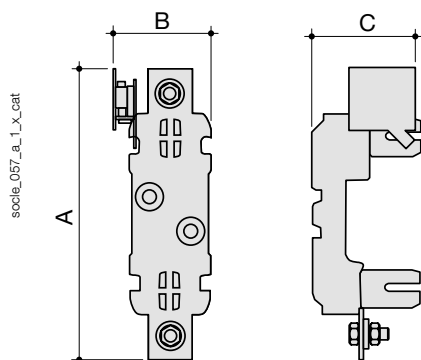
Bestellnummern

Einpolige Sicherungsunterteile für Sicherungen mit Schlagbolzen von 160 bis 630 A (U = 690 V)

Bemessungsstrom Sicherungsgröße	160 A 0	250 A 1	400 A 2	630 A 3
Gerätemontage auf Rückenplatte ohne Hilfskontakt				
Polzahl	Bestellnummer	Bestellnummer	Bestellnummer	Bestellnummer
1 P	6501 1010	6501 1011	6501 1012	6501 1013
Montage auf DIN-Schiene ohne Hilfskontakt				
Polzahl	Bestellnummer	Bestellnummer	Bestellnummer	Bestellnummer
1 P	6501 1110	6501 1111	6501 1112	6501 1113
Zubehör				
Hilfskontakt zur Anzeige der installierten und ausgelösten Sicherung (DDMM)				
Polzahl	Bestellnummer	Bestellnummer	Bestellnummer	Bestellnummer
1 P	6500 0040	6500 0041	6500 0042	6500 0043
Technische Daten				
NO/NC-Kontakt				
Bemessungsstrom I _n (A) 250 VAC	16	16	16	16

Abmessungen

Sicherungsunterteile von 160 bis 630 A, in den Größen 0, 1, 2 und 3



Bemessungs- strom (A)	Sicherungs- größe	A	B	C
160	0	193	65,5	90
250	1	215	76	98
400	2	227	76	102
630	3	235	76	102

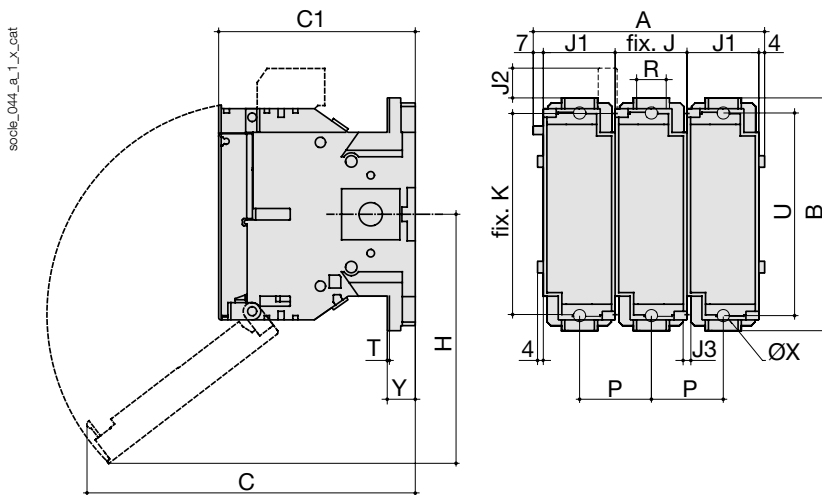
Bestellnummern

Mehrpole Sicherungsunterteile für Sicherungen mit Schlagbolzen von 160 bis 400 A (U = 690 V)

Bemessungsstrom Sicherungsgröße	160 A 0	250 A 1	400 A 2
Gerätemontage auf Rückenplatte mit Hilfskontakt zur Anzeige der installierten und ausgelösten Sicherung (DDMM)			
Polzahl	Bestellnummer	Bestellnummer	Bestellnummer
2 P	6301 2016	6301 2024	6301 2039
3 P	6301 3016	6301 3024	6301 3039
4 P	6301 4016	6301 4024	6301 4039
Hilfskontakte zur Anzeige der ausgelösten Sicherung			
Hilfskontakt-Position	Bestellnummer	Bestellnummer	Bestellnummer
1. Hilfskontakt	ab Werk	ab Werk	ab Werk
2. Hilfskontakt	3994 1901	3994 1901	3994 1901
Klemmenabdeckung (1 Stück)			
Polzahl	Bestellnummer	Bestellnummer	Bestellnummer
2 P	3998 2016	3998 2025	3998 2025
3 P	3998 3016	3998 3025	3998 3025
4 P	3998 4016	3998 4025	3998 4025

Abmessungen

160 bis 400 A Sicherungsunterteil, Größe 0



Bemessungs- strom (A)	Sicherungs- größe	A 2 P	A 3 P	A 4 P	B	C	C1	H	J	J1	J2	J3	K	P	R	T	U	ØX	Y
160	0	111	161	211	162	229	136,5	174	50	60	20,5	5,4	140	50	20	2,5	141	8,5	19,5
250	1	131	191	251	195	251	146	185	60	60	7,5	6,4	162	60	32	2,5	166	11	19,5
400	2	143	209	275	205	260	149	200	66	66	2,5	6,4	172	66	50	3	175	11	20

Sicherungsunterteile

Sicherungshalter

für NH- und uR-Sicherungen von 160 bis 2500 A

Bestellnummern

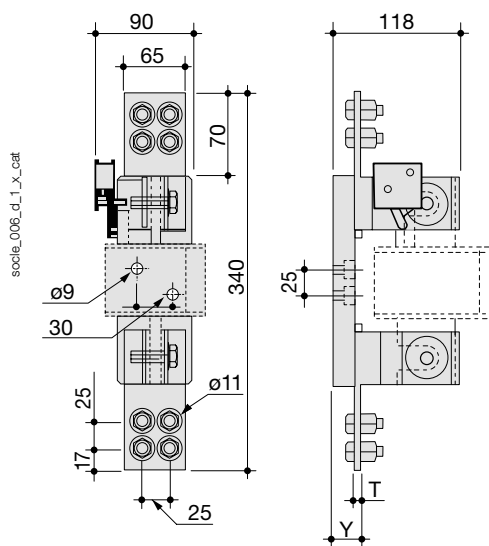
Sicherungsunterteile für Sicherungen mit oder ohne Schlagbolzen von 1000 bis 2500 A (U = 690 V)

Bemessungsstrom (A) Sicherungsgröße	1000 A 4	1250 A 4	2500 A 2 x 4	2500 A 2 x 4 (S)	2500 A 6 (für Neutralleiter)
Hilfskontakt zur Anzeige der installierten und ausgelösten Sicherung					
Polzahl	Bestellnummer	Bestellnummer	Bestellnummer	Bestellnummer	Bestellnummer
1 P	6431 0004	6431 0005	6431 0006		6431 0007 ⁽¹⁾
Gerät mit Hilfskontakt zur Anzeige der installierten und ausgelösten Sicherung (DDMM)					
Polzahl	Bestellnummer	Bestellnummer	Bestellnummer	Bestellnummer	Bestellnummer
1 P	7304 0001	7305 0001	7306 0001	6433 0005	

(1) Neutralleitermesser nicht mitgeliefert.

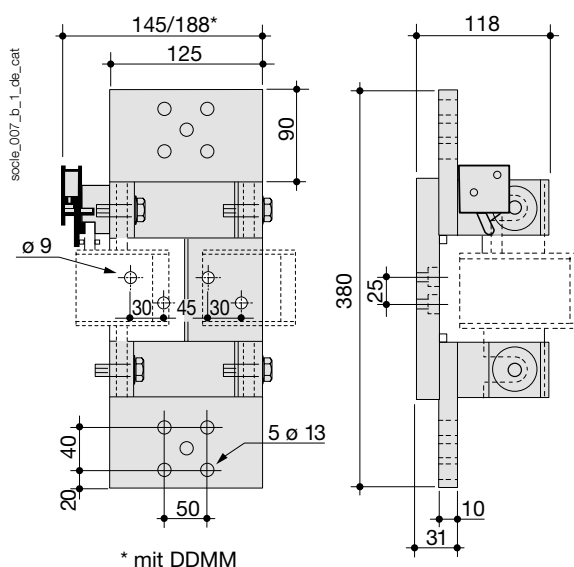
Abmessungen

1000 bis 1250 A Sicherungsunterteil, Größe 4



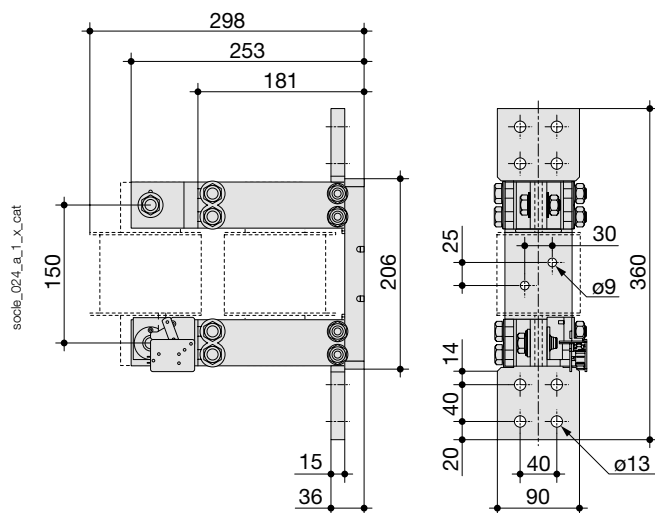
Bemessungsstrom (A)	Y (mm)	T (mm)
1000	25	4
1250	30	9

2500 A Sicherungsunterteil, Größe 2 x 4

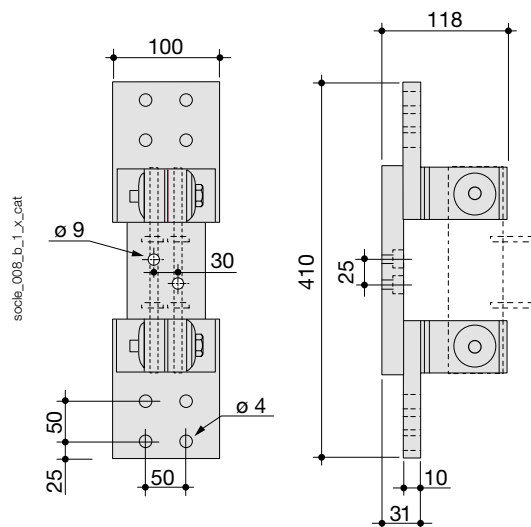


* mit DDMM

2500 A Sicherungsunterteile, 2 x 4 (S)



2500 A Sicherungsunterteile, Größe 6 (für Neutralleiter)



Bestellnummern

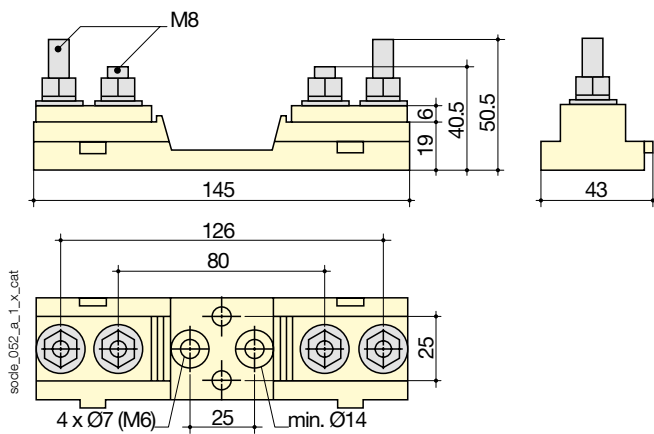
Einpolige Sicherungsunterteile für UR-Sicherungen

		1000 VAC	1400 VAC
L-förmige Halterung /80 (Abstand zur Mitte 80)			
Konventioneller thermischer Strom I_{th} bei 40 °C	Art der Sicherung	Bestellnummer	Bestellnummer
400	0000 ... 00 Schraubbefestigung	170H 1007	-
Messesicherung /80 (Abstand zur Mitte 80)			
Konventioneller thermischer Strom I_{th} bei 40 °C	Art der Sicherung	Bestellnummer	Bestellnummer
1250 ⁽¹⁾	1* ... 3	170H 3004	-
Messersicherung /110 (Abstand zur Mitte 110)			
Konventioneller thermischer Strom I_{th} bei 40 °C	Art der Sicherung	Bestellnummer	Bestellnummer
1250 ⁽¹⁾	1* ... 3	-	170H 3006

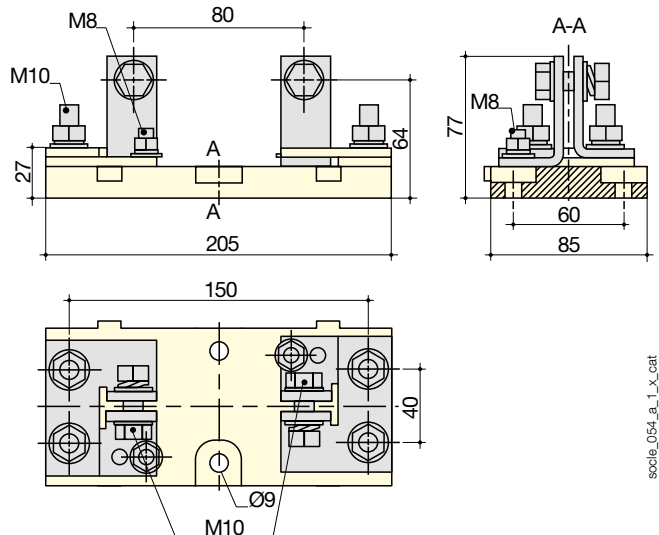
(1) Für Ströme > 1250 A, bitte kontaktieren Sie uns.

Abmessungen

L-förmige Halterung /80 - 400 A - 1000 VAC
Bestell-Nr.: 170H 1007



Messer/80 - 1250 A - 1000 VAC
Bestell-Nr.: 170H 3004



Messer/110 - 1250 A - 1400 VAC - Bestell-Nr.: 170H 3006

