



Datalogger

new



DATALOG H60



DATALOG H80

Die Lösung für

- > Industrie
- > Gebäude
- > Infrastruktur
- > Öffentlicher Dienst



Funktion

Die Datenlogger **DATALOG H60** und **H80** ermöglichen Ihnen zusammen mit den drahtlosen Schnittstellen von Socomec den Aufbau eines intelligenten Energiedaten-Kommunikationsnetzwerks mit folgenden Funktionen:

- Automatische Fernabfrage von isolierten und nicht isolierten Zählern und Messgeräten für mehrere Medien
- Sammlung, Sicherung, Speicherung und Bereitstellung der Daten an eine Computeranwendung
- Verbindung Ihrer Energiezähler und Multifunktionsmessgeräte mit einem 2G-/3G-/GPRS-Netz

Vorteile

Einfache Installation

- Schnellinstallation auf DIN-Schiene oder Türmontage.
- Kompakte Abmessungen.
- Fernkonfiguration.
- Konfigurationsdienste (SOCOMECE-Serviceleistungen).

Zuverlässige Datenerfassung und -übertragung

- Konfigurierbare Erfassungsfrequenz für jeden Energiezähler und jedes Multifunktionsmessgerät.
- Sichere, regelmäßige Übertragung (täglich, wöchentlich usw.).
- Mehrere Kommunikationsprotokolle (Modbus RTU/TCP, Wireless M-Bus, HTTP(s), FTP(s)).
- Erfassungsschnittstellen: Ethernet - RS232/485 oder drahtlos.
- Übertragungs-Schnittstelle Ethernet oder 2G/3G/GPRS.

Erweiterte Funktionen

- Erweiterte Datenspeicherkapazität (1 Jahr für Indexdaten und 2 Monate für Lastkurven).
- Automatische Erkennung von Zählern und Messgeräten.
- Regelmäßiger Versand von Aktivitätsberichten.
- Ereignisalarme (Kommunikationsfehler, Datenqualität, Verbindung mit externem Server).

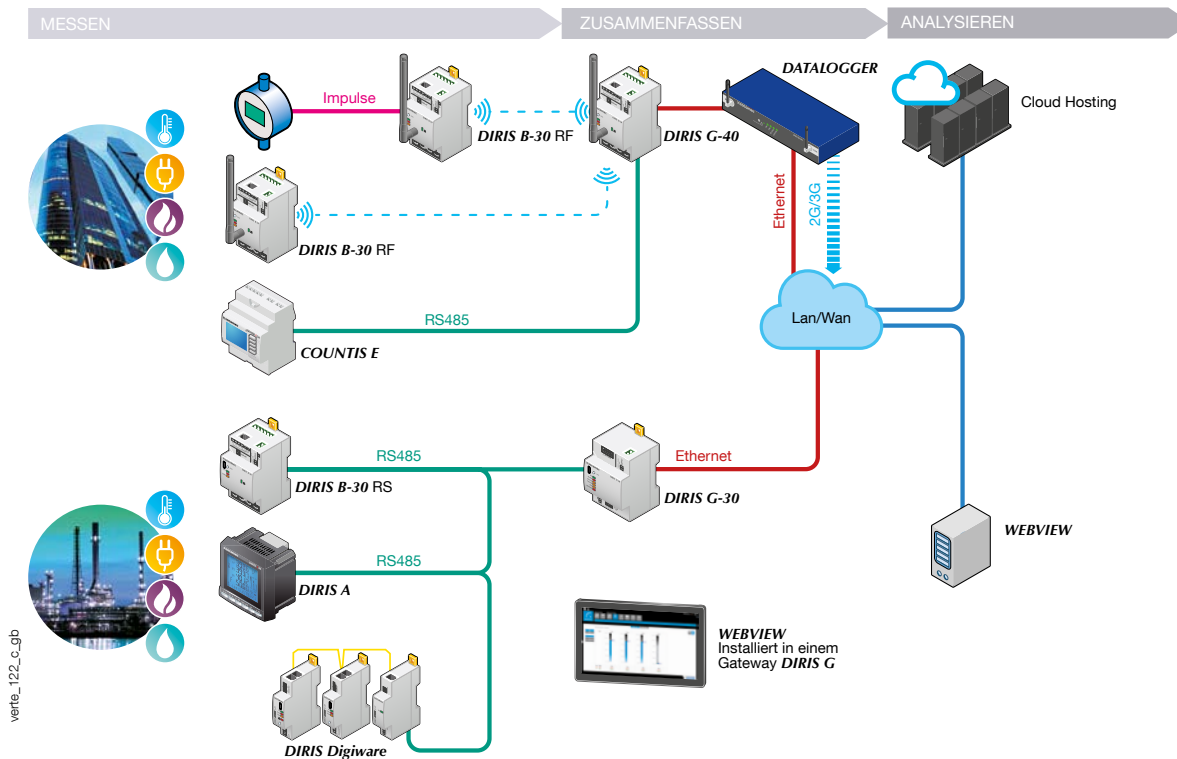
Die Schwerpunkte

- > Einfache Installation
- > Zuverlässige Datenerfassung und -übertragung
- > Erweiterte Funktionen

Qualifizierte Dienstleistungen

- > Analyse, Spezifikation, Beratung, Inbetriebnahme, Wartung und Schulung... die qualifizierten Dienstleistungen und der vollumfängliche Support unserer Experten sichern den Erfolg Ihres Projekts.

Die SOCOMEC-Lösung für Energieeffizienz und Kommunikation



Technische Daten

	DATALOG H60	DATALOG H80
Eingangs- und Ausgangsschnittstellen		
Eingang	3 Digital- oder Impulseingänge	
Ausgang	1 Digitalausgang (Relais)	
Serielle Schnittstellen		
Eingang	1 Port (Modbus)	
Ausgang	1 Port (Modbus oder M-Bus)	
Drahtlose Schnittstelle		
Wireless M-Bus	868,3 – 868,95 MHz	
Netzwerk-Schnittstellen		
Ethernet	1 Port 10/100 Mb	2 Ports 10/100/1000 Mb
GSM/GPRS	850/900/1800/1900 MHz	850/900/1800/1900 MHz
3G	900/2100 MHz	900/2100 MHz
Protokolle		
Datenerfassung	Modbus RTU und TCP/Wireless Mbus	Ethernet/Modbus TCP:
Datenübertragung	FTP	FTP(s) / HTTP(s)
Konfiguration		
Lokal	Ja	Ja
Extern	Textmeldung	FTP

Bestellnummern

Datalogger	Bestellnummer
DATALOG H60 (mit Stromversorgung)	4854 0001
DATALOG H80 (ohne 3G-Anschluss)	4854 0010
DATALOG H81 (mit 3G-Anschluss)	4854 0011
DATALOG H60 Zubehör	Bestellnummer
Verlängerung für externe Antenne, 5 m	4854 0105
Verlängerung für externe Antenne, 10 m	4854 0110
Verlängerung für externe Antenne, 20 m	4854 0120